



## ***INSTALLATION ADC***

Im folgenden wird die Installation des „Active Directory Connectors“ für Windows 2000 und Exchange-Server 5.5 Verzeichnis-Synchronisation beschrieben.

Die Installation erfolgte von der Windows 2000 Server CD-ROM. Eine weitere Installationsvariante befindet sich auf der Exchange 2000 Server CD (\ADC).

Das Konto mit dem installiert wird muß neben den Admin-Rechten auch Mitglied der folgenden Admin-Gruppen sein, bzw. Schreibrechte im Exchange Verzeichnis haben:

Organisations-Admin  
Schema-Admin

`\VALUEADD\MSFT\MGMT\ADC`

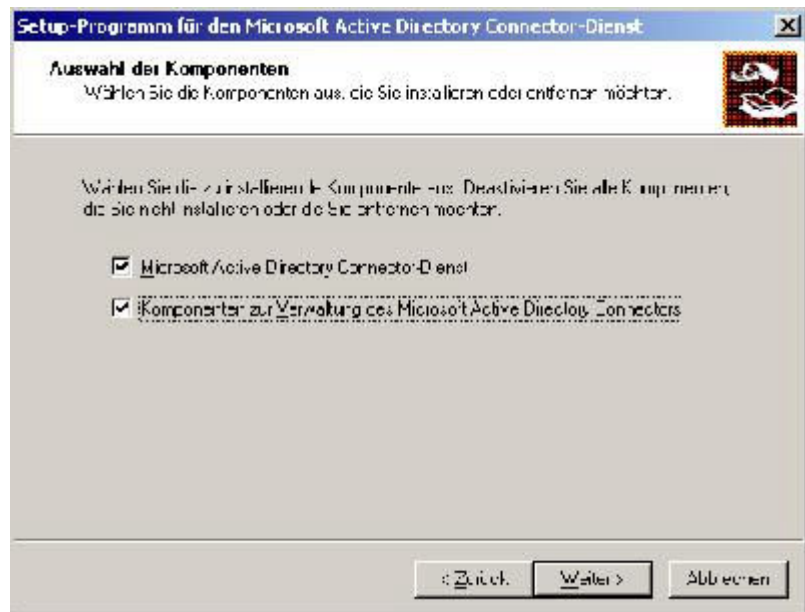
Nach Aufruf von SETUP.EXE erscheint folgendes Dialog-fenster:





## AUSWAHL DER KOMPONENTEN

Hier wählen Sie die zu installierenden Komponenten aus. Es empfiehlt sich beide auszuwählen, also den Connector und das Verwaltungs SnapIn. Sie müssen ja auch konfigurieren.





## **WO SOLL DIE SOFTWARE HIN?**

Die Installation erfolgt auf dem Windows2000 DC oder auch auf dem Exchange 5.5 Server-Computer.

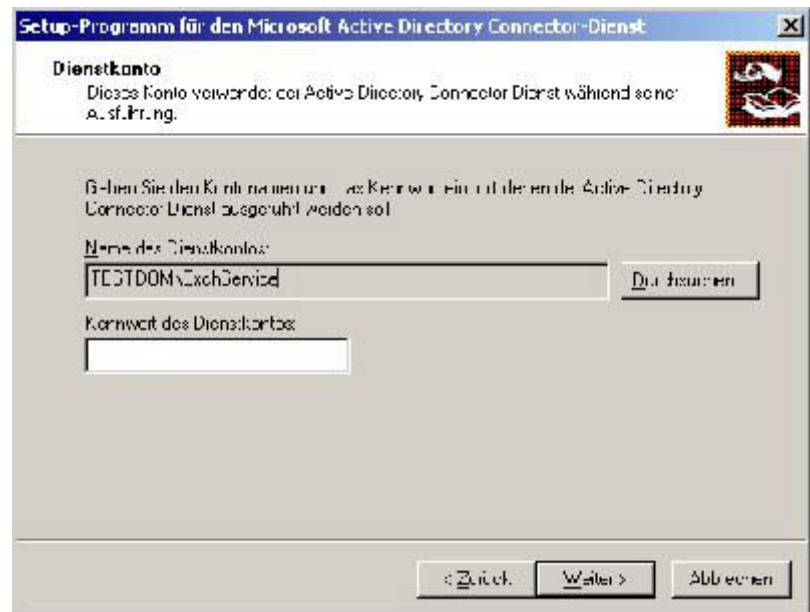
Bedenken Sie bitte SP1 oder höher muss installiert sein! Wir hatten SP4 für den Exchange-Server.



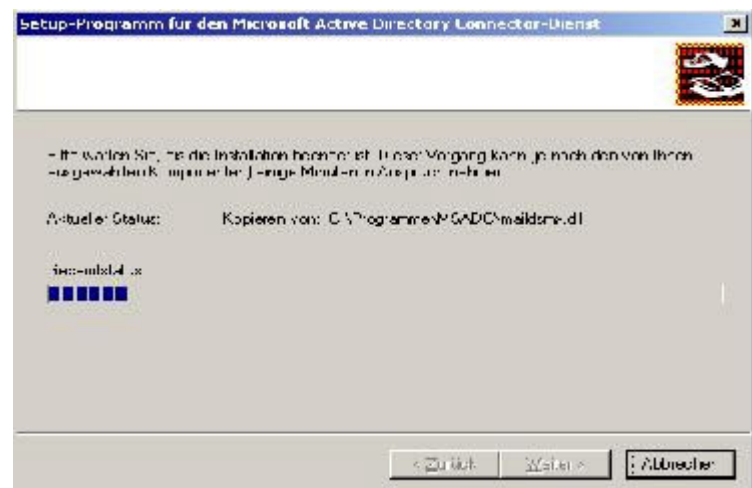


## **DIENSTKONTO DES EXCHANGE 5.5 SERVERS EINGETRAGEN**

Wie alle zusätzlichen Connectoren bei Exchange 5.5 muss auch der ADC mit dem Dienstkonto an der Exchange-Sicherheit anmelden.



## **UND JETZT ERFOLGT DIE INSTALLATION**





## **FERTIG**

Nach ordnungsgemäßer Installation beginnen Sie mit der Konfiguration des Connectors.

