



## 1 INSTALLATION ADC

Im folgenden wird die Installation des „Active Directory Connectors“ für Windows 2000 und Exchange-Server 5.5 Verzeichnis-Synchronisation beschrieben.

Die Installatuion erfolgte von der Exchange 2000 Server CD-ROM. (\ADC) Eine weitere Installationsvariante befindet sich auf der Windows 2000 Server CD.

Das Konto mit dem installiert wird muß neben den Admin-Rechten auch Mitglied folgender Admin-Gruppen sein:

Organisations-Admin  
Schema-Admin

\\VALUEADD\MSFT\MGMT\ADC

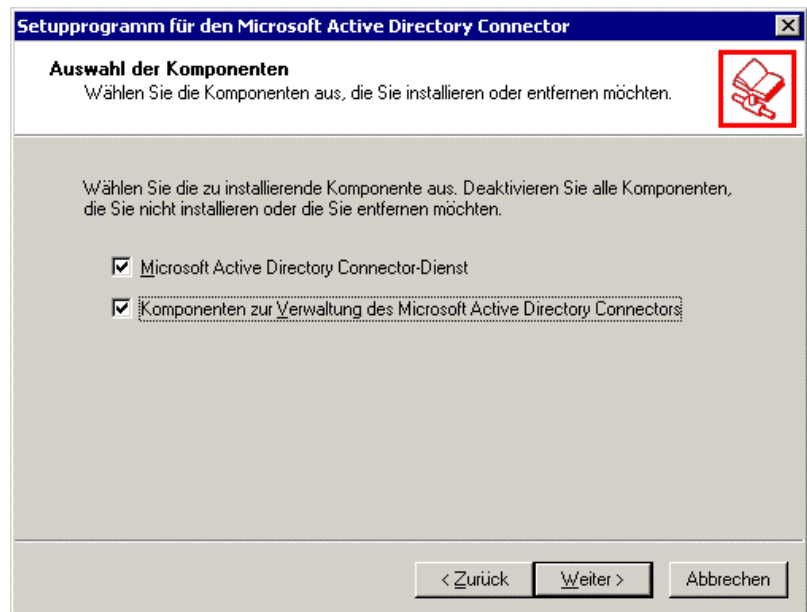
Nach Aufruf von SETUP.EXE erscheint folgendes Dialog-fenster:





## 2 AUSWAHL DER KOMPONENTEN

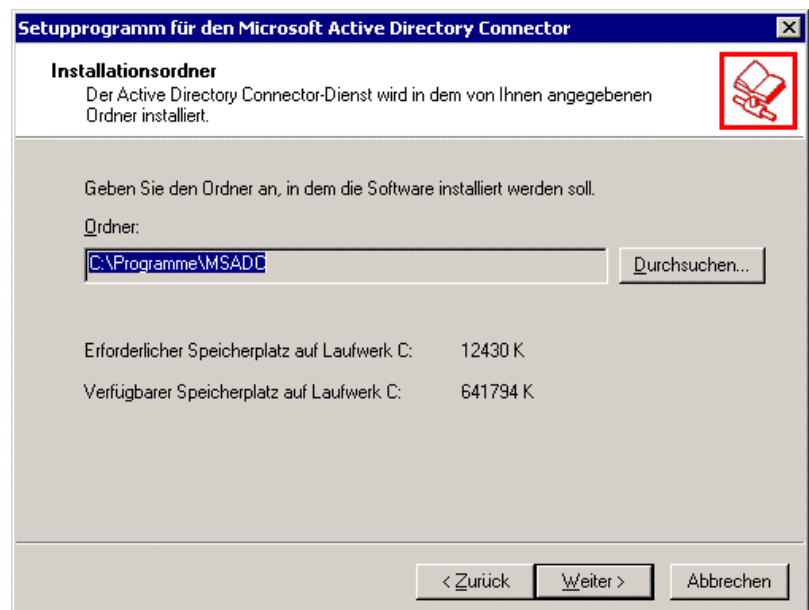
Hier wählen Sie die zu installierenden Komponenten aus. Es empfiehlt sich beide auszuwählen, also den Connector und das Verwaltungs SnapIn.



## 3 WO SOLL DIE SOFTWARE HIN?

Die Installation erfolgt auf dem Windows2000 DC oder auch auf dem Exchange 5.5 Server-Computer.

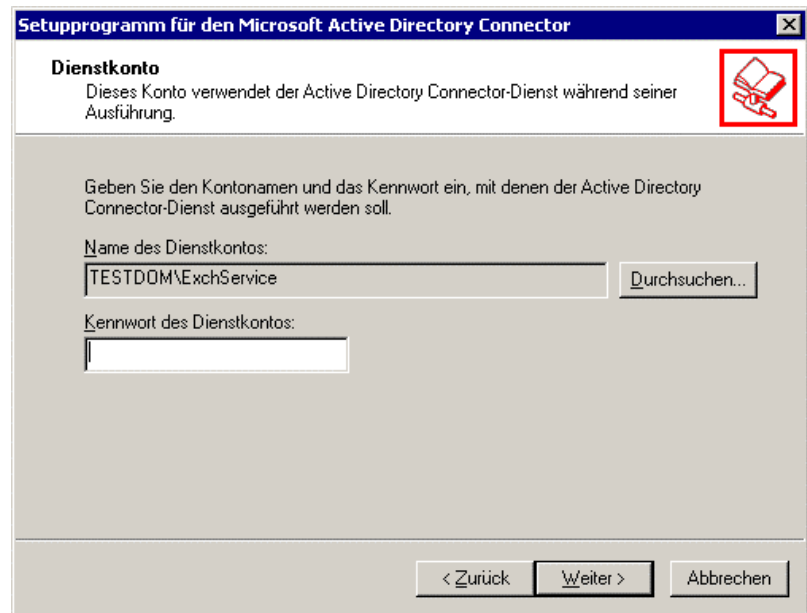
Bedenken Sie bitte SP1 oder höher muss installiert sein!



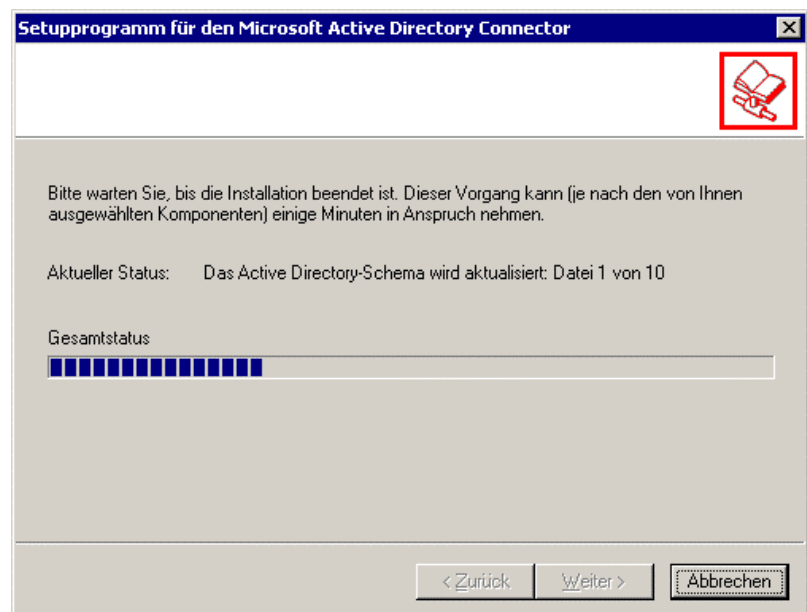


## 4 DIENSTKONTO DES EXCHANGE 5.5 SERVERS EINGETRAGEN

Wie alle zusätzlichen Connectoren bei Exchange 5.5 muss auch der ADC mit dem Dienstkonto an der Exchange-Sicherheit anmelden.



## 5 UND JETZT ERFOLGT DIE INSTALLATION





## 6 ZUM ABSCHLUSS DER INSTALLATION

Fertigstellen und dann geht's mit der Konfiguration los.

